

SCHEDA TECNICA

DRY50 LINEARE PREMIER

revestech®



EAD 030436-00-0503

Prodotto

Kit di scarico sifonato con griglia lineare e con lamina impermeabilizzante **DRY50** termosaldata al sifone PREMIER.

Descrizione

Scarico per doccia con sifone (convertibile in non sifonato) ad uscita orizzontale e verticale da 50 mm con riduttore a 40 mm, provvisto di lamina impermeabile **DRY50**. Griglia con cornice smussata in acciaio inox AISI 304.

Il nuovo sistema a chiusura stagna del tappo della vaschetta del sifone di scarico, provvista di flangia impermeabile di raccordo, garantisce una perfetta tenuta evitando errori nell'installazione.

LAMINA DRY50

Caratteristiche	Metodo di controllo	Unità di misura	Tolleranza	Valore
Tenuta stagna	EN 1928 Met. B			APPROVATO
Resistenza alla trazione	EN 12311-2 Met. A	N/50 mm	MLV L ≥ 395 MLV T ≥ 130	L=395 T=130
Allungamento	EN 12311-2 Met. A	%	MLV L ≥ 23 MLV T ≥ 190	L=23 T=190
Resistenza alle sovrapposizioni (cesoia)	EN 12317-2	N/50 mm	MLV ≥ 110	110
Resistenza all'impatto	EN 12691	mm		PND
Resistenza al carico statico	EN 12730 Met. B	Kg	MLV ≥ 20	=20
Piegabilità a basse temperature	EN 495-5	°C	MLV ≥ 40	-40
Reazione al fuoco	EN 13501-1	Euroclasse		F
Lunghezza	EN 1848-2	m	-0% e +5%	2
Larghezza	EN 1848-2	m	-0,5% e +1%	1,2 e 1,5
Peso	EN 1849-2	g/m ²	-5% e +10%	335
Spessore	EN 1849-2	mm	-5% e +10%	0,52
Difetti visibili	EN 1850-2			APPROVATO
Rettilinearità	EN 1848-2	mm	g ≤ 50	g=50
Planarità	EN 1848-2	mm	p ≤ 10	p=10
Stabilità dimensionale	EN 1107-02	%		L=-0,2 T=0
Effetti dei prodotti chimici	EN 1847		I valori rimangono invariati dopo 28 giorni in soluzione satura di idrossido di calcio a 23°C	
Resistenza alla diffusione vapore acqueo	UNE-EN 1931:2001	m ² ·h·Pa/mg		9,75

MLV: Valore indicato dal produttore (risultato ottenuto durante la prova). PND: Benefici non dichiarati.

Altre caratteristiche	Metodo di controllo	Unità di misura	Tolleranza	Valore
Resistenza all'acqua delle sovrapposizioni applicate con adesivo cementizio C2	Colonna d'acqua	1m/24 h		TENUTA STAGNA
Aderenza di Adesivo cementizio C2 sulla lamina: TRAZIONE	Metodologia CSTB	N/mm ²	±10%	0,9
Adesione del collante cementizio C2 sulla lamina: Resistenza alla trazione delle giunzioni	Metodologia CSTB	N/mm ²	±5%	1,28
Resistenza all'urto (urto con sfera) su pavimento in ceramica	Metodologia CSTB	N° urti		4

Conservazione

Conservare nella confezione originale chiusa, proteggere in un ambiente ben ventilato ad una temperatura massima di 30° C. Proteggere dall'esposizione diretta alla luce solare.

responsible
waterproofing

SCHEDA TECNICA

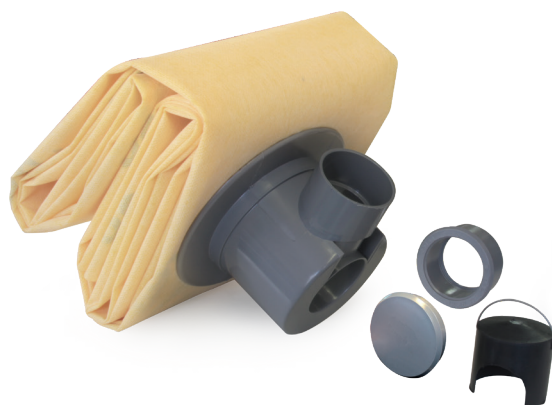
DRY50 LINEARE PREMIER

revestech®

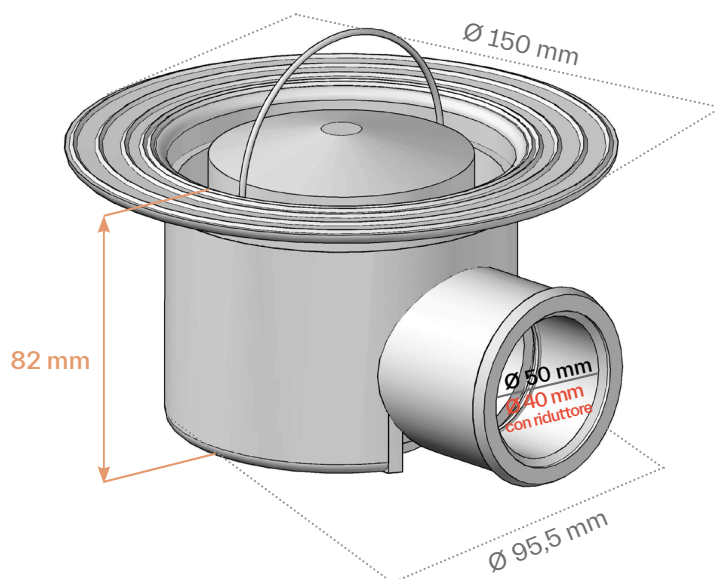
VASCHETTA / GRIGLIA

Caratteristiche	Método de ensayo	Unità di misura	Valore
Altezza vaschetta		mm	82
Uscita vaschetta		mm	Orizzontale e verticale
Diametro uscita vaschetta		mm	Ø 40/50
Velocità di scarico vaschetta	ISO TC 138/SC 1604	l/s	0,90
Dimensione griglia		mm	Vedi pagina successiva
Effetti dei prodotti chimici	Stabile ai prodotti normalmente utilizzati per la pulizia e la manutenzione di rivestimenti ceramici.		
Composizione	Corpo e vaschetta: additivato con stabilizzante anti UV Griglia e vaschetta: Acciaio inossidabile AISI 304. Finitura elettro-lucidato.		

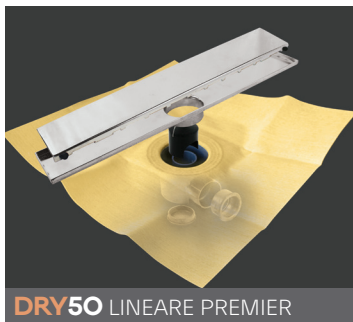
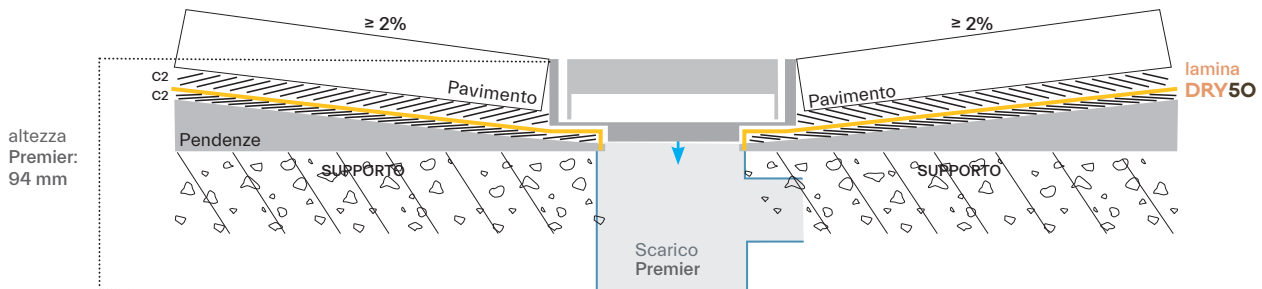
Unione lamina/vaschetta: sigillatura termoadesiva



MISURE DELLO SCARICO



responsible
waterproofing



DRY50 LINEARE PREMIER

Kit di canaletta sifonata con griglie lineari e lamina impermeabilizzante **DRY50** termosaldata al sifone PREMIER.

altezza
82 mm.

uscite
orizzontale
(Ø 40/50H 54 litri/minuto).

referenza	descrizione	larghezza griglia	misura lamina
544010908	•DRY50 LINEARE PREMIER 60 acciaio	60 cm	1,2 x 2 m
544011011	•DRY50 LINEARE PREMIER 60 chrome		
544010823	•DRY50 LINEARE PREMIER 60 quadrati		
544010915	•DRY50 LINEARE PREMIER 70 acciaio	70 cm	1,5 x 2 m
544010960	•DRY50 LINEARE PREMIER 70 chrome		
544010830	•DRY50 LINEARE PREMIER 70 quadrati		
544010922	•DRY50 LINEARE PREMIER 80 acciaio	80 cm	1,5 x 2 m
544010977	•DRY50 LINEARE PREMIER 80 chrome		
544010847	•DRY50 LINEARE PREMIER 80 quadrati		
544010939	•DRY50 LINEARE PREMIER 90 acciaio	90 cm	1,5 x 2 m
544010984	•DRY50 LINEARE PREMIER 90 chrome		
544010854	•DRY50 LINEARE PREMIER 90 quadrati		
544010946	*DRY50 LINEARE PREMIER 100 acciaio	100 cm	1,5 x 2 m
544010991	*DRY50 LINEARE PREMIER 100 chrome		
544010861	*DRY50 LINEARE PREMIER 100 quadrati		
544010953	*DRY50 LINEARE PREMIER 120 acciaio ro	120 cm	1,5 x 2 m
544011998	*DRY50 LINEARE PREMIER 120 chrome		
544011004	*DRY50 LINEARE PREMIER 120 quadrati		

Posizione dello scarico nella lamina **DRY50**.

●
Versione decentrata verticale



*
Versione decentrata orizzontale



Acciaio

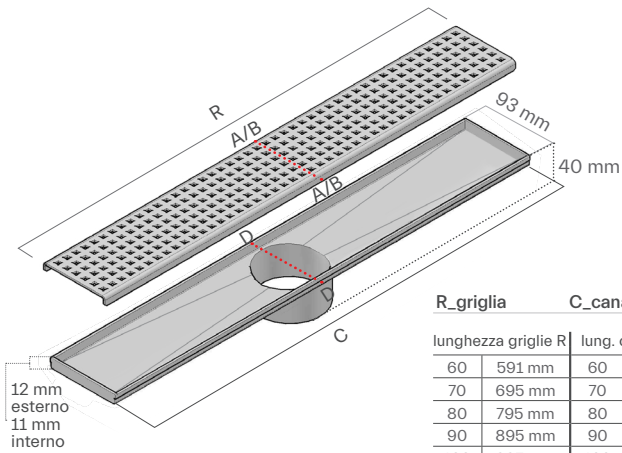


Chrome



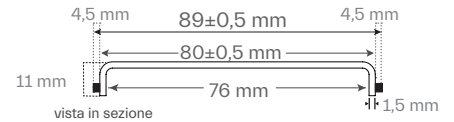
Quadrati

MISURE GRIGLIA / CANALETTE



R_griglia		C_canalette	
lunghezza griglie R		lung. canalette C	
60	591 mm	60	596 mm
70	695 mm	70	700 mm
80	795 mm	80	800 mm
90	895 mm	90	900 mm
100	995 mm	100	1000 mm
120	1195 mm	120	1200 mm

A/A _rejilla lisa (Acciaio / Chrome)

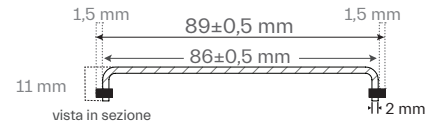


vista in sezione

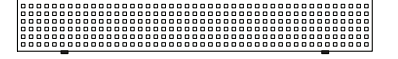


vista superiore

B/B_griglia forata (quadrati)

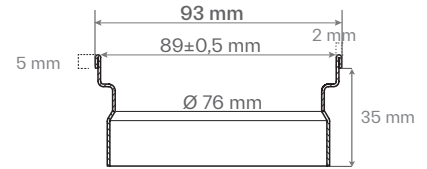


vista in sezione



vista superiore

D/D_base canalette



vista in sezione