



**ECODRY®**

**Una lamina progettata  
per il presente e pensata  
per il futuro.**







Perchè Revestech

---

# Da oltre quindici anni leader nell'impermeabilizzazione.

Dal 2007 offriamo soluzioni in tutto il mondo per l'impermeabilizzazione di strutture, grandi opere e progetti privati.

Dalla nostra esperienza abbiamo tratto tre certezze che ci fanno essere ciò che siamo oggi.

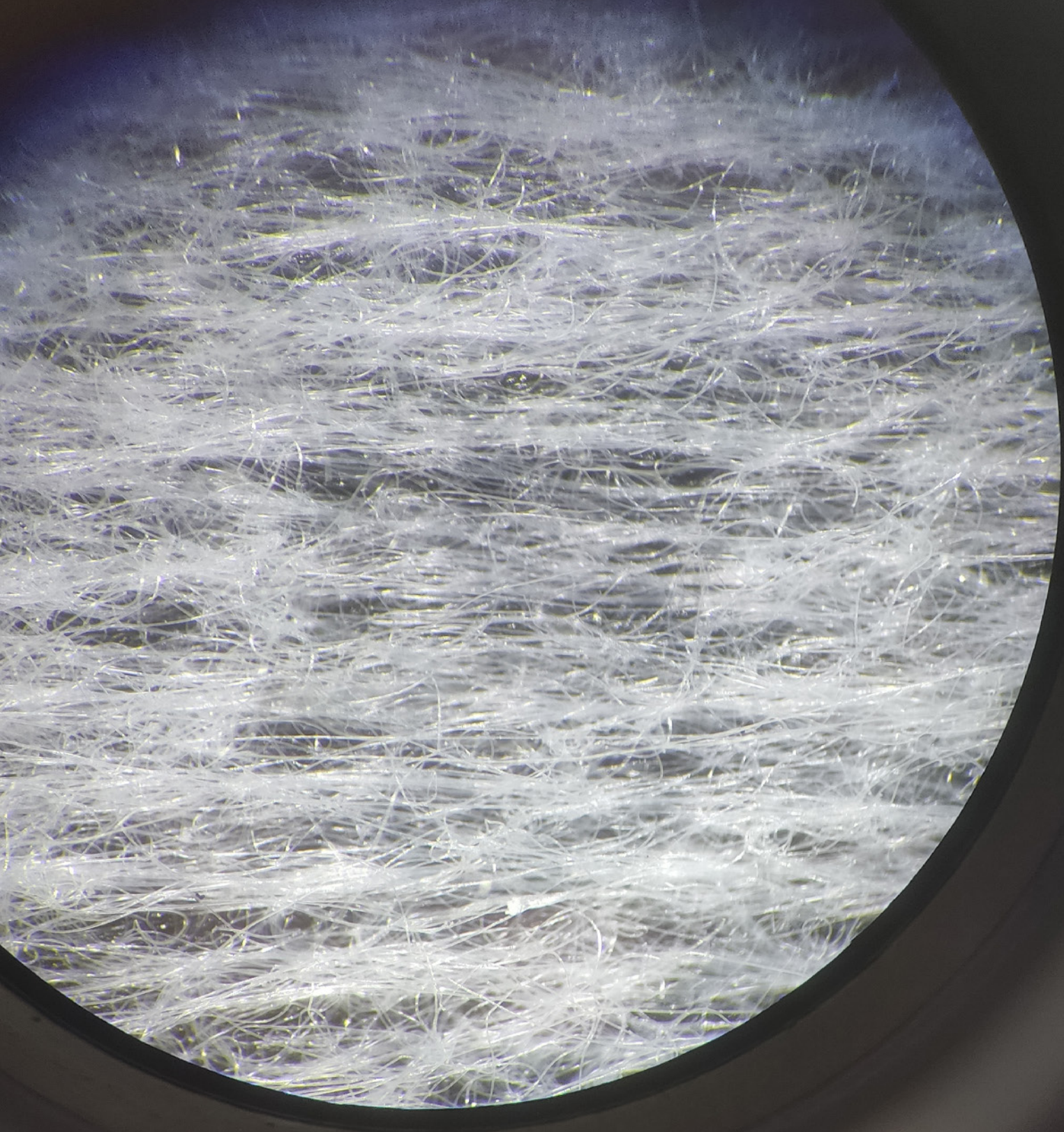
**Il futuro dell'edilizia passa necessariamente da una nuova visione ecologica dei materiali e dei processi produttivi. Questa è l'unica strada che dobbiamo perseguire per il bene del pianeta.**





Perchè Revestech

---



**Perchè Revestech**

---



**E' possibile ottimizzare  
l'utilizzo di energia impiegando  
materiali a basso impatto  
ambientale e migliorando i  
processi di produzione per  
la realizzazione di prodotti  
ecosostenibili.**

**Grazie al costante impegno per la ricerca siamo oggi riconosciuti specialisti e produttori di rivoluzionari ed innovativi sistemi di impermeabilizzazione.**



Perchè Revestech

---

**Impermeabilizzare vuol  
dire proteggere le strutture  
impedendo all'acqua di  
penetrarvi.**

**Essere responsabili vuol  
dire rispettare l'acqua ed il  
pianeta attraverso innovativi  
processi di produzione.**

**Siamo responsabili.  
Ed è così che vogliamo essere.  
Sempre.**

**Siamo leader  
dell'impermeabilizzazione  
responsabile.**



Vision

---

# Innovazione tecnologica e produzione industriale: una ricerca costante focalizzata al riutilizzo dei materiali.

Dedichiamo molto impegno all'ecodesign dei nostri prodotti. Sappiamo che in molti paesi vengono condotte ricerche avanzate per creare nuovi materiali fino ad ora impensabili.



Ricerca e sviluppo

---





# Non ricicliamo ma trasformiamo un rifiuto in materia prima

Siamo riusciti a sviluppare un sistema impermeabile in poliolefine termoplastiche ad elevate prestazioni attraverso una nuova linea per estrusione reattiva-compounding al fine di trasformare i materiali dell'economia circolare in polimeri ad alte prestazioni. Oggi, infatti, possiamo affermare senza alcun dubbio che il sistema Ecodry apre una nuova strada verso la sostenibilità.



EN 13956:2013



UNE-EN ISO 1425:2010, UNE-EN 15804:  
EN 15804:2012 + A2:2019 y PCR 2019:14  
Numero di registro S-P-07301

**Ricerca e sviluppo**

---

# **ECODRY®**

**Una lamina  
progettata per  
il presente  
e pensata per  
il futuro.**

Lamine impermeabili eco-responsabili composte da membrane in poliolefine termoplastiche ad alte prestazioni CPE (Polimero Circolare a base di EVA) derivanti dalla trasformazione e trattamento di materie prime dell'economia circolare estruse su fibre di poliestere e/o polipropilene.

Le lamine della linea ECODRY sono provviste di certificazione Sostenibilità EPD e marcatura CE secondo la norma EN 13956:2013.



EN 13956:2013

**ECODRY®**

---





Elevata stabilità termica  
e durata (+60 anni)



Maggior memoria elastica della lamina  
e aumento della capacità di  
impermeabilizzazione fino all'80%



Straordinaria plasticità e malleabilità



Resistenza a trazione (↑ 60%), resistenza  
(↑ 66%), allungamento a rottura (↑ 70%)



Maggior resistenza agli urti e al carico  
statico rispetto alle altre lamine impermeabili



Maggiore resistenza agli agenti atmosferici ed  
agli agenti chimici



Elevata resistenza agli ambienti acidi e alcalini



Maggiore stabilità dimensionale

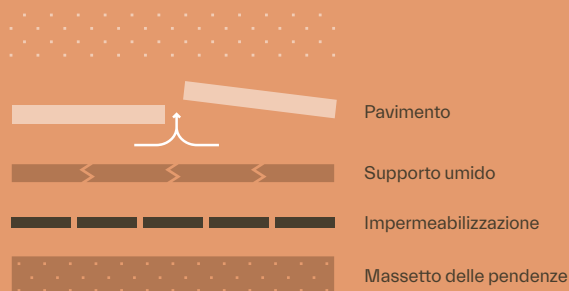


100% riciclabili

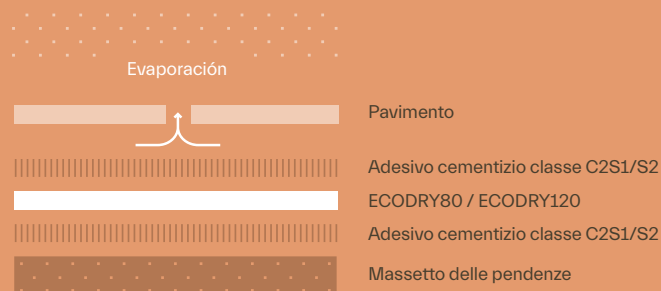


## Impermeabilizzazione dei supporti

L'impiego della lamina elimina le problematiche di fessurazioni e rotture sulla pavimentazione causate dall'elevato tenore di umidità del sottofondo (spesso non protetto). Applicata direttamente sotto la pavimentazione come ultimo elemento della stratigrafia, la lamina impermeabilizza la struttura e allo stesso tempo il sottofondo consentendo la compensazione delle tensioni di vapore causate dai supporti umidi.



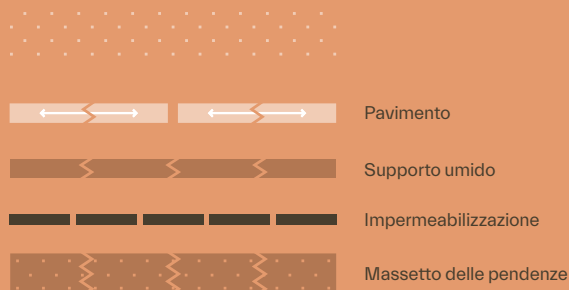
STRATIGRAFIA IMPERMEABILE TRADIZIONALE



STRATIGRAFIA IMPERMEABILE CON LAMINA ECODRY80 O ECODRY120

## Desolidarizzazione

L'impiego della lamina evita la formazione di fessurazioni e rotture nella pavimentazione desolidarizzando le piastrelle dal sottofondo, neutralizzando le sollecitazioni termodinamiche del supporto e le tensioni di vapore che non vengono così trasmesse alla piastrellatura.



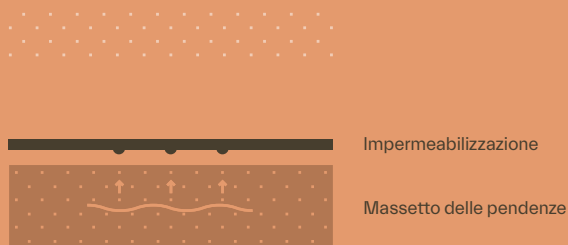
STRATIGRAFIA IMPERMEABILE TRADIZIONALE



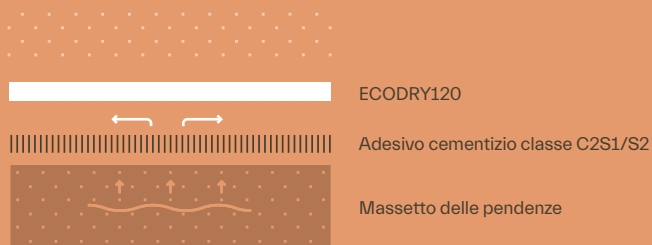
STRATIGRAFIA IMPERMEABILE CON LAMINA ECODRY80 O ECODRY120

## Compensazione della pressione del vapore

Il geotessile posto sul lato inferiore dell'ECODRY120 permette la posa della lamina su supporti con umidità residua fino ad un massimo del 5% favorendo l'eliminazione delle molecole di vapore. In tal modo il sistema è in grado di evitare la formazione di bolle mantenendo asciutto e protetto il supporto.



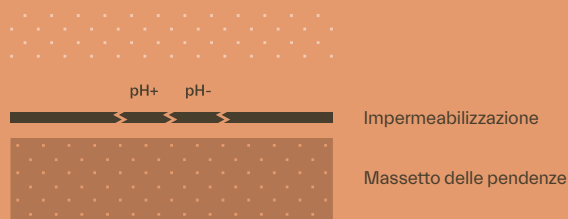
STRATIGRAFIA IMPERMEABILE TRADIZIONALE / LIQUIDA



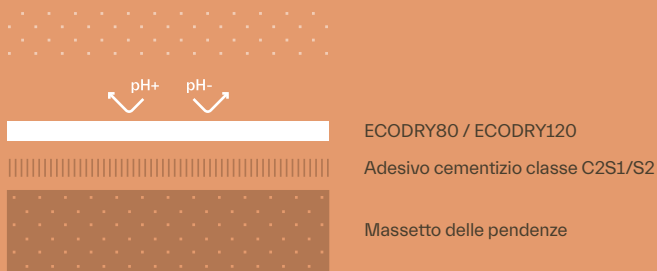
STRATIGRAFIA IMPERMEABILE CON LAMINA ECODRY120

## Resistenza agli alcali e agli acidi

Le nostre lamine sono completamente resistenti alle sostanze alcaline e agli ambienti acidi, non subendo alcun degrado nel tempo e garantendo così una perfetta tenuta.



STRATIGRAFIA IMPERMEABILE TRADIZIONALE / LIQUIDA



STRATIGRAFIA IMPERMEABILE CON LAMINA ECODRY80 O ECODRY120

	<b>ECODRY50</b>	<b>ECODRY80</b>	<b>ECODRY120</b>
Peso	335g/m <sup>2</sup>	625g/m <sup>2</sup>	525g/m <sup>2</sup>
Spessore	0,52mm	0,8mm	1,25mm
Tenuta all'acqua	PASA	PASA	PASA
Resistenza a trazione	L = 450/50mm T = 150/50mm	L = 800/50mm T = 300/50mm	L = 650/50mm T = 500/50mm
Allungamento	L = 25% T = 200%	L = 27% T = 230%	L = 39% T = 70%
Resistenza alla trazione delle giunzioni	600/50mm	770/50mm	420/50mm
Resistenza all'impatto	200mm	200mm	200mm
Resistenza al carico statico	20kg	20kg	20kg
Flessibilità alle basse temperature	-40°C	-40°C	-40°C
Reazione al fuoco	E	E	E
Lunghezza	5m / 30m	5m / 10m / 20m / 30m	5m / 10m / 20m / 30m
Larghezza	1m / 1,2m / 1,5m	1,5m	1,5m
Rettilinearità	50mm	50mm	50mm
Planarità	10mm	10mm	10mm
Stabilità dimensionale	L = -0,2% T = -0,7%	L = -0,2% T = -0,5%	L = -0,4% T = -0,3%





Informazioni tecniche **ECODRY®**

---





Per ulteriori informazioni contattare  
i nostri responsabili d'area.

**Penisola Iberica:**

José Manuel Arenas  
+34 699 071 674  
josema.arenas@revestech.com

**Internazionale:**

Juan Manuel Rey  
+34 608 995 334  
juanma.rey@revestech.com

C/La Rioja,4. 03006. Alicante. Spagna. +34 965 10 65 69  
[revestech.com](http://revestech.com)

---

**revestech**<sup>®</sup>