

FICHE TECHNIQUE

DRY50 LINÉAIRE PREMIER CARRELABLE

revestech®

Produit

Kit de caniveau siphoné avec grille et membrane d'étanchéité **DRY50** thermosoudée à la bonde siphoné PREMIER.



EAD 030436-00-0503

Description

Membrane d'étanchéité EVAC, **DRY50**, avec BONDE POUR LA DOUCHE DE CHANTIER SIPHOÏDE (CONVERTIBLE EN BONDE NON SIPHOÏDE) intégrant une sortie HORIZONTALE ET VERTICALE de 50 mm un réducteur à 40 mm. Grille linéaire à carrelé et caniveau en acier inoxydable AISI 304. Le nouveau système de thermosoudure de la membrane d'étanchéité à la bonde garantit l'étanchéité, évitant ainsi les erreurs lors de l'installation de l'évacuation.

MEMBRANE COUVERTE PAR
AVIS TECHNIQUE
CSTB

MEMBRANE DRY50

Caractéristiques	Méthode de la valeur	Unité	Tolérance	Valeur
Etanchéité à l'eau	EN 1928 Méth. B			APPROUVÉ
Résistance à la traction	EN 12311-2 Méth. A	N/50 mm	MLV L ≥ 395 MLV T ≥ 130	L=395 T=130
Allongement	EN 12311-2 Méth. A	%	MLV L ≥ 23 MLV T ≥ 190	L=23 T=190
Chevauchements résistance (cisaillement)	EN 12317-2	N/50 mm	MLV ≥ 110	110
Résistance aux chocs	EN 12691	mm		PND
Résistance à la charge statique	EN 12730 Méth. B	Kg	MLV ≥ 20	=20
Flexibilité à basse température	EN 495-5	°C	MLV ≥ 40	-40
Réaction au feu	EN 13501-1	Euroclases		F
Longueur	EN 1848-2	m	-0% et +5%	2
Largeur	EN 1848-2	m	-0,5% et +1%	1,2 et 1,5
Poids	EN 1849-2	g/m ²	-5% et +10%	335
Épaisseur	EN 1849-2	mm	-5% et +10%	0,52
Les défauts visibles	EN 1850-2			APPROUVÉ
La réctitude	EN 1848-2	mm	g ≤ 50	g=50
Planéité	EN 1848-2	mm	p ≤ 10	p=10
Stabilité dimensionnelle	EN 1107-02	%		L=-0,2 T=0
Effets des produits chimiques	EN 1847		Les valeurs ne varient pas au bout de 28 jours dans une solution saturée d'hydroxyde de calcium à 23°C	
Résistance à la diffusion de vapeur d'eau	UNE-EN 1931:2001	m ² ·h·Pa/mg		9,75

MLV: Valeur Limite Déclaré (durant les tests). MDV: Valeur Déclarée par le Fabricant (accompagnée de la tolérance).

Autres caractéristiques	Méthode de la valeur	Unité	Tolérance	Valeur
Résistance à l'eau du chevauchement avec de la colle cimentuse C2	Colonne d'eau	1m/24 h		ÉTANCHE
Adhésion de colle cimentuse C2 à la membrane: TRACTION	Méthodologie CSTB	N/mm ²	±10%	0,9
Adhésion de colle cimentuse C2 à la membrane: CISAILLEMENT	Méthodologie CSTB	N/mm ²	±5%	1,28
Résistance aux chocs des éléments en céramique	Méthodologie CSTB	N° chocs		4

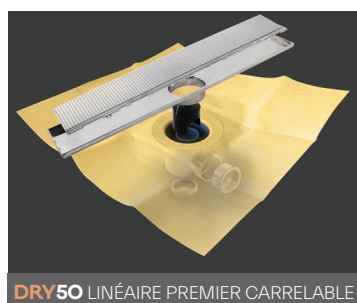
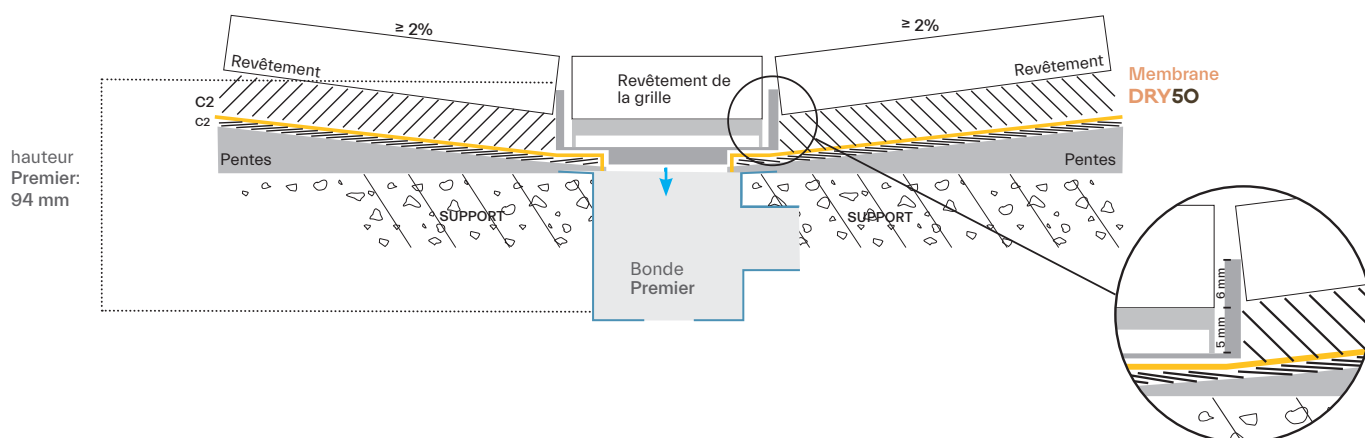
Préservation

Conserver dans l'emballage d'origine non ouvert, à protéger de l'humidité et bien aéré à une température maximale 30° C. Protéger de l'exposition directe à la lumière.

responsible
waterproofing

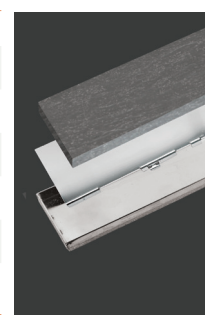
FICHE TECHNIQUE

DRY50 LINÉAIRE PREMIER CARRELABLE

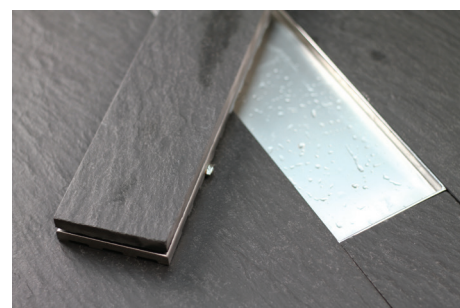


Kit de caniveau linéaire à revêtir, avec membrane **DRY50** thermosoudée à la bonde PREMIER.

référence	description	longueur de la grille	dimensions de la membrane
544012209	• DRY50 LINÉAIRE PREMIER 60 CARRELABLE	60 cm	1,2 x 2 m
544012100	• DRY50 LINÉAIRE PREMIER 70 CARRELABLE	70 cm	1,5 x 2 m
544012186	• DRY50 LINÉAIRE PREMIER 80 CARRELABLE	80 cm	1,5 x 2 m
544012254	• DRY50 LINÉAIRE PREMIER 90 CARRELABLE	90 cm	1,5 x 2 m
544011950	* DRY50 LINÉAIRE PREMIER 100 CARRELABLE	100 cm	1,5 x 2 m
544012612	* DRY50 LINÉAIRE PREMIER 120 CARRELABLE	120 cm	1,5 x 2 m



hauteur 82 mm. sorties horizontale et verticale (Ø 40/50H 54 litres/minute).



OPTIONNEL SUPPORT FLAT

Socle avec pieds réglables en hauteur pour mise à niveau et installation facilitée.



référence	description
544018874	SUPPORT FLAT

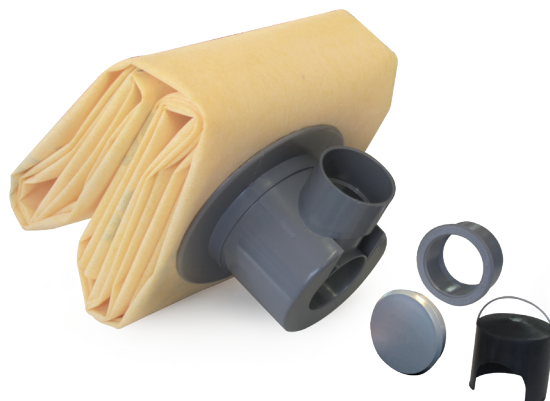
FICHE TECHNIQUE

DRY50 LINÉAIRE PREMIER CARRELABLE

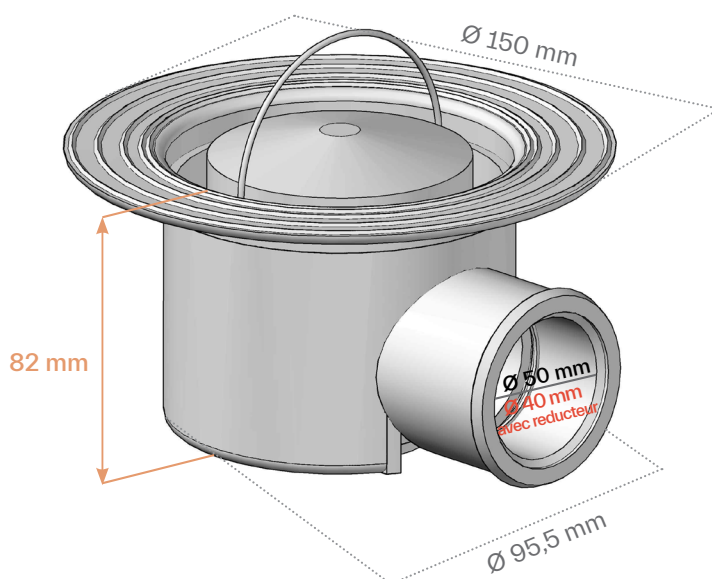
BONDE PREMIER

Caractéristiques	Méthode de la valeur	Unité	Valeur
Hauteur		mm	85
Sortie			Horizontale et verticale
Diamètre de sortie		mm	Ø 40/50
Vitesse d'évacuation	ISO TC 138/SC 1604	l/s	0,90
Effets des produits chimiques	Résistance aux produits habituellement utilisés pour les revêtements céramiques, lors du nettoyage et de l'entretien.		
Matériau	Corps et conduit: PVC avec stabilisateur anti-UV.		

Union membrane / bonde: scellement



MESURES BONDE/GRILLE



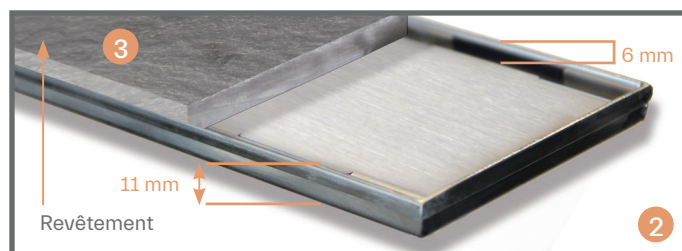
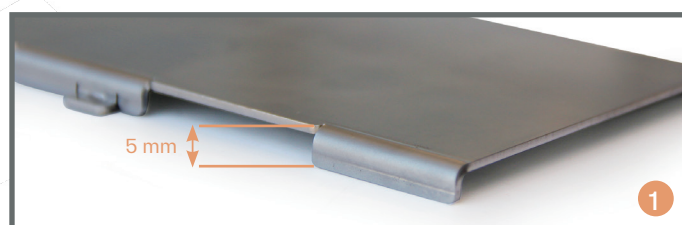
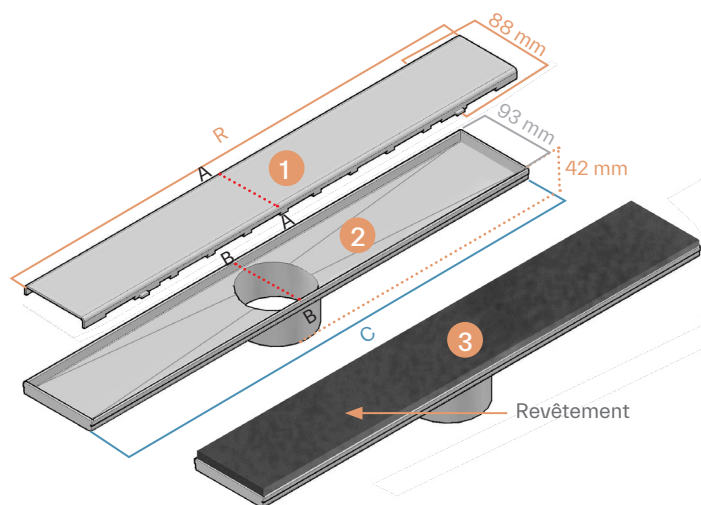
FICHE TECHNIQUE

DRY50 LINÉAIRE PREMIER CARRELABLE

MESURES BONDE ET GRILLE

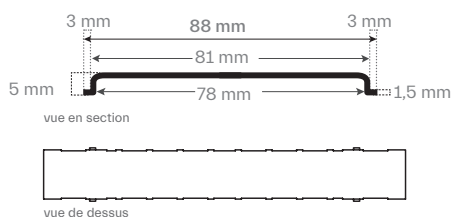
HAUTEUR MINIMALE des grilles carrelables

Pour faciliter, que la grille carrelable soit à ras du revêtement de la douche, nous avons réduit la hauteur de 6 mm, en réduisant de 11 mm à 5 mm.



R_grille		C_caniveaux	
longueur des grilles R		long. des caniveaux C	
60	591 mm	60	596 mm
70	695 mm	70	700 mm
80	795 mm	80	800 mm
90	895 mm	90	900 mm
100	995 mm	100	1000 mm
120	1195 mm	120	1200 mm

A/A_grille à carrelable



B/B_base du caniveau

