



**1.** Limpiar el soporte. Es conveniente utilizar sosa cáustica para una limpieza más eficaz.



**2.** Replantear, medir y cortar los paños.



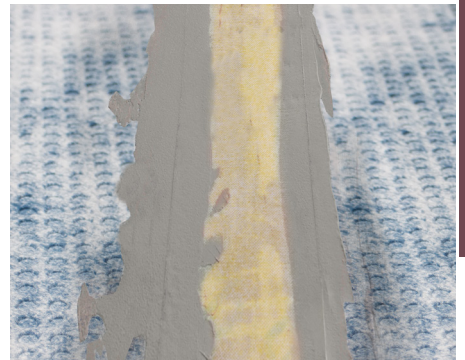
**3.** Aplicar cemento cola C2 S1/S2 sobre el soporte. Fijar bien la lámina al soporte, asegurándonos de eliminar con la lana todas las posibles bolsas de aire que se puedan generar.



**4.** Atestar las láminas.



**5.** Realizar las uniones entre láminas con **DRY50 BANDA 13** y adhesivo impermeable y elástico en base cementosa.



**6.** Sellar la banda con otra pasada de adhesivo impermeable y elástico en base cementosa (doble sellado).



**7.** Realizar las uniones con los paramentos verticales con **DRY80 BANDA** solapando con un mínimo de 10 cm sobre la lámina **DITEC 3**.



**8.** Utilizar los diferentes complementos **DRY80 CORNERIN**, **CONEROUT** y **SUMI56** para resolver los puntos singulares.



**9.** Colocar el pavimento directamente con cemento cola C2 S1/S2 y fijar el rodapié.



Las láminas **REVESTTECH®** están **GARANTIZADAS** por 10 años a partir de la fecha factura emitida. Para más detalles de nuestras garantías puede contactar con nuestro departamento comercial.